



# 8.Mart

Residential complex



katalog  
stanova

alk nekretnine / alk real estate

| **ALK**

# ALK Nekretnine

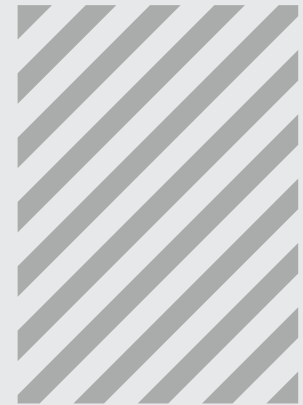
AVNOJ-a A6/4  
Novi Pazar, Srbija  
adresa

+381 63 637 650  
broj telefona

alknekretninedoo@gmail.com  
email

# 8.Mart

Residential  
complex





## Stambeni deo

Ukupan broj stambenih jedinica je **102** (25 četvorosobnih, 29 trosobnih, 40 dvosobnih, 8 jednosobnih). Stanovi su jednostrano ili dvostrano orijentisani. Sadržaj stambenih prostora je takav da može da zadovolji viši standard stanovanja tako da stanovi u zavisnosti od veličine poseduju: ulazni prostor, WC, kuhinju, trpezariju, špajz, ostavu, dnevni boravak, balkone, kupatilo i jednu ili više spavaćih soba.

Struktura stana	A ulaz	B ulaz	Ukupno stanova
Jednosoban	8	-	8
Dvosoban	24	16	40
Trosoban	10	19	29
Četvorosoban	17	8	25
<b>Ukupno stanova</b>	<b>59</b>	<b>43</b>	<b>102</b>

## Garažni deo

U objektu su predviđena dva nivoa podzemnih etaža koje će se koristiti kao garažni prostor za smeštaj tehničke opreme i postrojenja neophodnih za ovaj tip objekta. Garaži na prvoj podzemnoj etaži pristupa se iz ulice **8.mart** preko dvosmerne rampe. Obezbeđuje ukupno **41** parking mesta.

Drugi podzemni nivo projektovan je kao garaža nezavisna od one na spratu iznad. Njoj se pristupa sa dva autolifta preko interne saobraćajnice kojoj se pristupa iz ulice Stane Bačanin. Obezbeđuje ukupno **47** parking mesta. Spratna visina podruma [-2] je **270cm**, a podruma [-1] **280 cm**.

# ALK

## 8.Mart Residential complex

**8. Mart Residential complex** je energetska efikasna poslovno stambena zgrada sačinjena od dve lamele u centru **Novog Pazara** sa **102 stambene jedinice** raspoređenih na **9 etaža**, **104 parking mesta** raspoređenih na **2 etaže** i **589.59m<sup>2</sup> poslovnog prostora** u prizemlju.

Objekat se nalazi se u centru grada i blizu je svim važnim objektima za kvalitetan život porodice a po vrhunskom kvalitetu gradnje i osećaju koji pruža savršeno mesto za život koje svojim stanarima pruža mnogo mogućnosti.

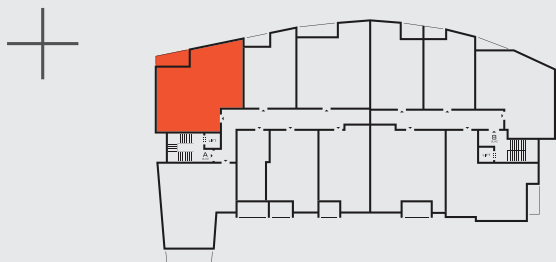


U blizini lokacije se nalaze:

- Autobuska stanica (200m)
- Dečiji dispanzer (200m)
- Osnovna škola „Bratstvo“ (250m)
- Dečiji vrtić (250m)
- Velika robna pijaca (300m)
- Zelena pijaca (400m)
- Gradska uprava (500m)

## Poslovni deo

Poslovni deo smešten je u prizemlju i zauzima **589.59 m<sup>2</sup>**. Ulaz se nalazi sa severne strane objekta, iz ulice Stane Bačanin.



# TIP 01

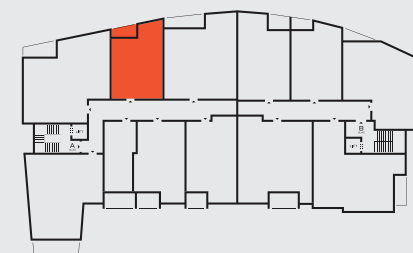
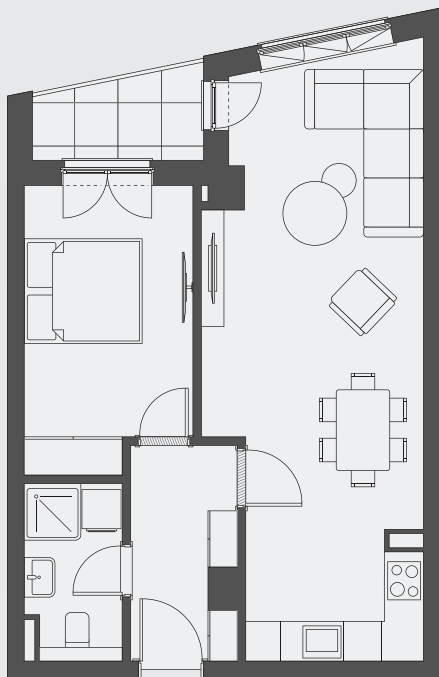
## Četvorosobni stan

Hodnik	12.57m <sup>2</sup>
Kupatilo I	4.95m <sup>2</sup>
Kupatilo II	3.70m <sup>2</sup>
Dnevni boravak / trp + kuhinja	33.49m <sup>2</sup>
Spavaća soba I	13.44m <sup>2</sup>
Spavaća soba II	8.93m <sup>2</sup>
Spavaća soba III	12.22m <sup>2</sup>
Balkon	7.10m <sup>2</sup>

**UKUPNA KVADRATURA**

**96.40m<sup>2</sup>**

I Sprat    A1    II Sprat    A8    III Sprat    A15    IV Sprat    A22    V Sprat    A29    VI Sprat    A36    VII Sprat    A43    VIII Sprat    A50



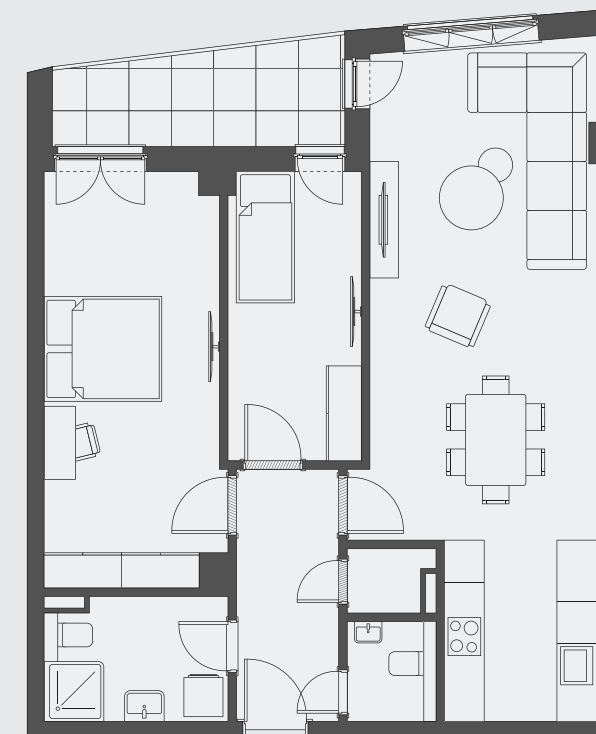
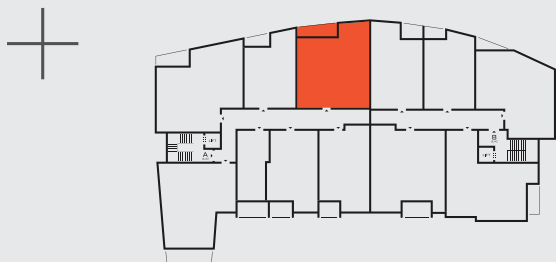
## Dvosobni stan

Hodnik	5.32m <sup>2</sup>
Kupatilo	3.89m <sup>2</sup>
Dnevni boravak / trp + kuhinja	29.24m <sup>2</sup>
Spavaća soba	11.53m <sup>2</sup>
Balkon	3.73m <sup>2</sup>

**UKUPNA KVADRATURA** 53.71m<sup>2</sup>

I Sprat A2 II Sprat A9 III Sprat A16 IV Sprat A23 V Sprat A30 VI Sprat A37 VII Sprat A44 VIII Sprat A51

# TIP 02



# TIP 03

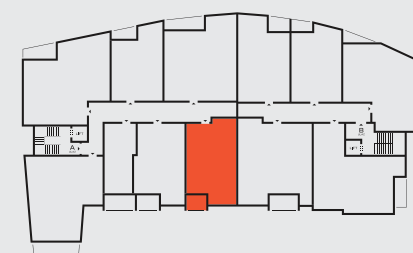
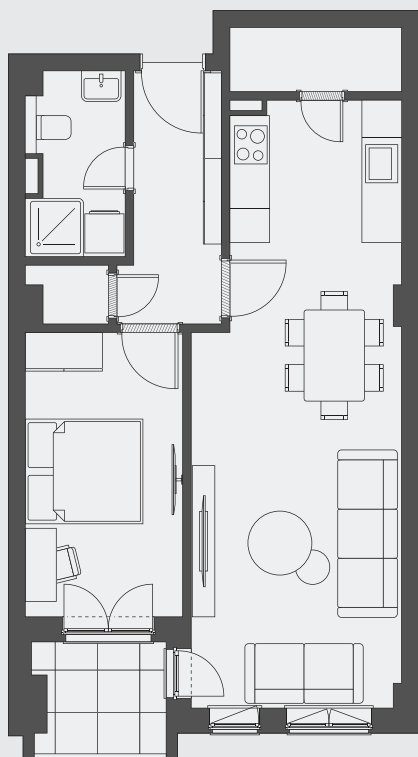
## Trosobni stan

Hodnik	6.34m <sup>2</sup>
Ostava	1.24m <sup>2</sup>
Kupatilo	5.31m <sup>2</sup>
Dnevni boravak / trp + kuhinja	35.01m <sup>2</sup>
Spavaća soba I	9.52m <sup>2</sup>
Spavaća soba II	17.91m <sup>2</sup>
Toalet	1.87m <sup>2</sup>
Balkon	6.32m <sup>2</sup>

**UKUPNA KVADRATURA**

**83.52m<sup>2</sup>**

I Sprat    A3    II Sprat    A10    III Sprat    A17    IV Sprat    A24    V Sprat    A31    VI Sprat    A38    VII Sprat    A45    VIII Sprat    A52



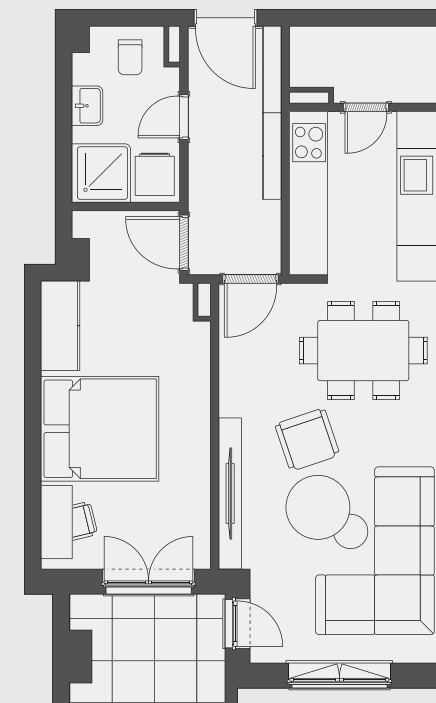
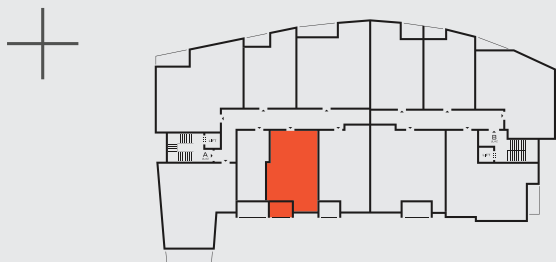
### Dvosobni stan

Hodnik	5.85m <sup>2</sup>
Kupatilo	4.16m <sup>2</sup>
Ostava I	1.08m <sup>2</sup>
Ostava II	2.72m <sup>2</sup>
Dnevni boravak / trp + kuhinja	29.55m <sup>2</sup>
Spavaća soba	11.28m <sup>2</sup>
Balkon	3.34m <sup>2</sup>

**UKUPNA KVADRATURA** 57.98m<sup>2</sup>

I Sprat A4 II Sprat A11 III Sprat A18 IV Sprat A25 V Sprat A32 VI Sprat A39 VII Sprat A46 VIII Sprat A53

# TIP 04



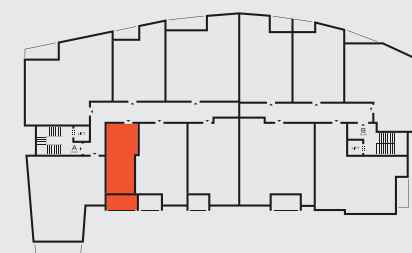
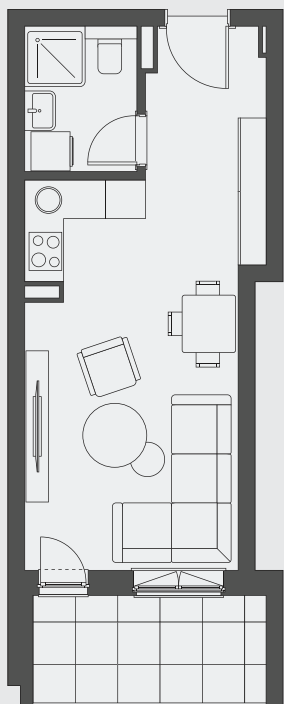
# TIP 05

## Dvosobni stan

Hodnik	5.83m <sup>2</sup>
Kupatilo	4.27m <sup>2</sup>
Ostava	2.66m <sup>2</sup>
Dnevni boravak / trp + kuhinja	26.70m <sup>2</sup>
Spavaća soba I	13.92m <sup>2</sup>
Balkon	3.74m <sup>2</sup>

**UKUPNA KVADRATURA** 57.12m<sup>2</sup>

I Sprat A5 II Sprat A12 III Sprat A19 IV Sprat A26 V Sprat A33 VI Sprat A40 VII Sprat A47 VIII Sprat A54



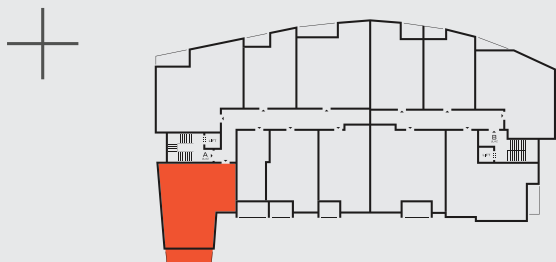
### Jednosobni stan

Hodnik	7.08m <sup>2</sup>
Kupatilo	3.92m <sup>2</sup>
Dnevni boravak / trp + kuhinja	18.70m <sup>2</sup>
Balkon	5.97m <sup>2</sup>

**UKUPNA KVADRATURA** 35.67m<sup>2</sup>

I Sprat A6 II Sprat A13 III Sprat A20 IV Sprat A27 V Sprat A34 VI Sprat A41 VII Sprat A48 VIII Sprat A55

# TIP 06



### Četvorosobni stan

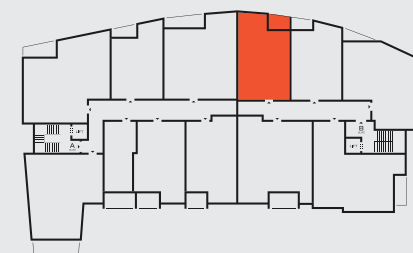
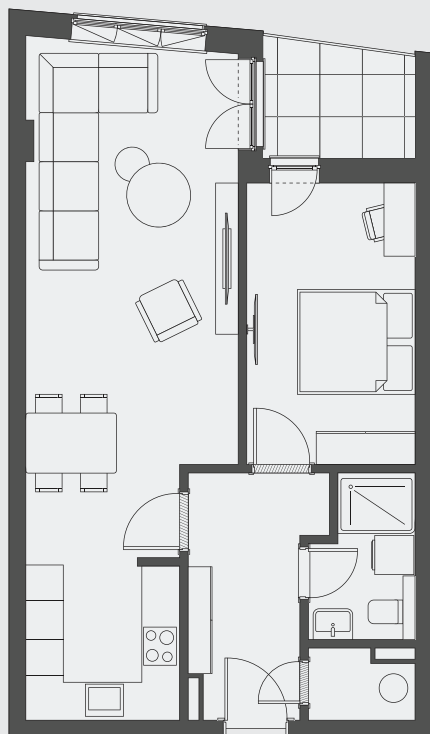
Hodnik	9.44m <sup>2</sup>
Kupatilo	4.56m <sup>2</sup>
Toalet	1.31m <sup>2</sup>
Dnevni boravak / trp	26.44m <sup>2</sup>
Kuhinja	4.94m <sup>2</sup>
Spavaća soba I	10.04m <sup>2</sup>
Spavaća soba II	13.60m <sup>2</sup>
Spavaća soba III	7.47m <sup>2</sup>
Balkon	8.01m <sup>2</sup>

# TIP 07

I Sprat    A7    II Sprat    A14    III Sprat    A21    IV Sprat    A28    V Sprat    A35    VI Sprat    A42    VII Sprat    A49    VIII Sprat    A56

**UKUPNA KVADRATURA**

**85.81m<sup>2</sup>**



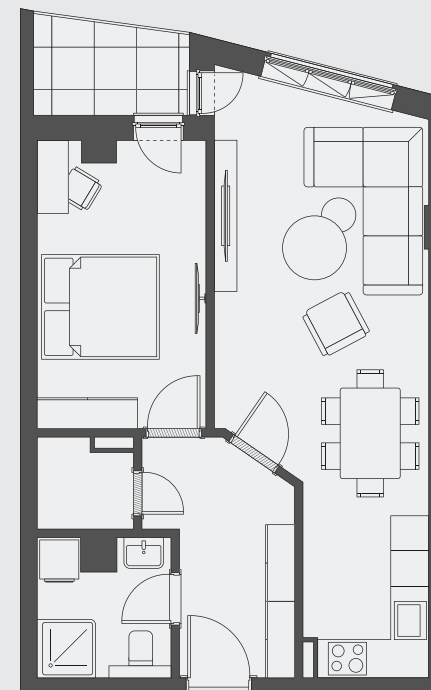
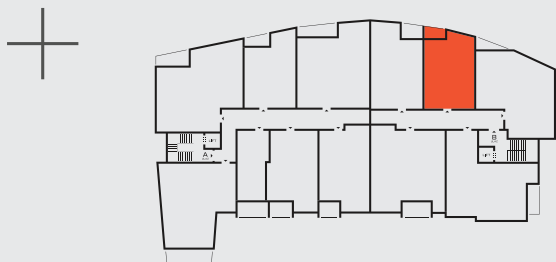
### Dvosobni stan

Hodnik	7.27m <sup>2</sup>
Kupatilo	3.82m <sup>2</sup>
Vešeraj	1.74m <sup>2</sup>
Dnevni boravak / trp + kuhinja	32.31m <sup>2</sup>
Spavaća soba I	12.03m <sup>2</sup>
Balkon	4.21m <sup>2</sup>

**UKUPNA KVADRATURA** 61.38m<sup>2</sup>

I Sprat B1 II Sprat B6 III Sprat B11 IV Sprat B16 V Sprat B21 VI Sprat B26 VII Sprat B31 VIII Sprat B36

# TIP 08



# TIP 09

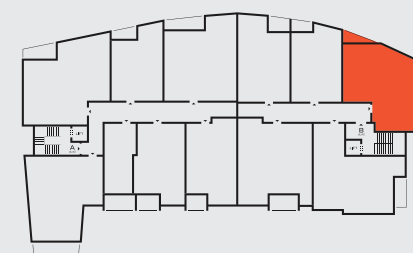
I Sprat    B2    II Sprat    B7    III Sprat    B12    IV Sprat    B17    V Sprat    B22    VI Sprat    B27    VII Sprat    B32    VIII Sprat    B37

## Dvosobni stan

Hodnik	7.42m <sup>2</sup>
Kupatilo	4.18m <sup>2</sup>
Ostava	2.05m <sup>2</sup>
Dnevni boravak / trp + kuhinja	26.39m <sup>2</sup>
Spavaća soba	12.12m <sup>2</sup>
Balkon	3.30m <sup>2</sup>

---

**UKUPNA KVADRATURA**                      **55.46m<sup>2</sup>**



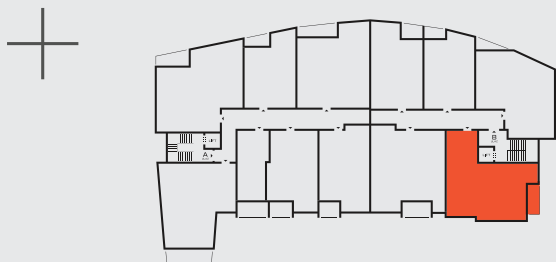
### Četvorosobni stan

Hodnik	10.28m <sup>2</sup>
Kupatilo	5.61m <sup>2</sup>
Toalet	2.48m <sup>2</sup>
Ostava	1.63m <sup>2</sup>
Dnevni boravak / trp + kuhinja	27.73m <sup>2</sup>
Spavaća soba I	10.97m <sup>2</sup>
Spavaća soba II	8.90m <sup>2</sup>
Spavaća soba III	11.06m <sup>2</sup>
Balkon I	3.52m <sup>2</sup>
Balkon II	4.38m <sup>2</sup>

**UKUPNA KVADRATURA 86.56m<sup>2</sup>**

I Sprat B3 II Sprat B8 III Sprat B13 IV Sprat B18 V Sprat B23 VI Sprat B28 VII Sprat B33 VIII Sprat B38

**TIP 10**



# TIP 11

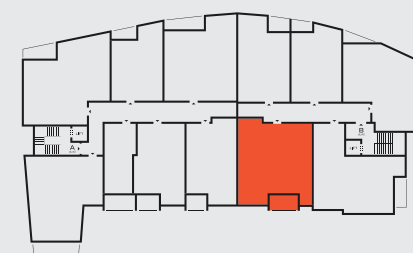
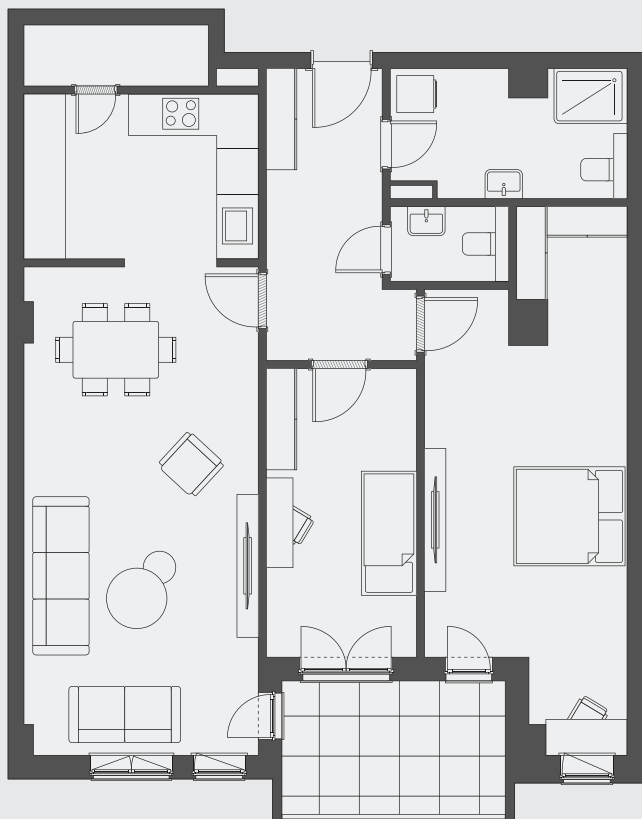
## Trosobni stan

Hodnik	13.68m <sup>2</sup>
Kupatilo	4.57m <sup>2</sup>
Toalet	1.78m <sup>2</sup>
Vešeraj	1.74m <sup>2</sup>
Dnevni boravak / trp	25.89m <sup>2</sup>
Kuhinja	6.76m <sup>2</sup>
Spavaća soba I	16.74m <sup>2</sup>
Spavaća soba II	10.51m <sup>2</sup>
Balkon	4.08m <sup>2</sup>

**UKUPNA KVADRATURA**

**85.75m<sup>2</sup>**

I Sprat    B4    II Sprat    B9    III Sprat    B14    IV Sprat    B19    V Sprat    B24    VI Sprat    B29    VII Sprat    B34    VIII Sprat    B39



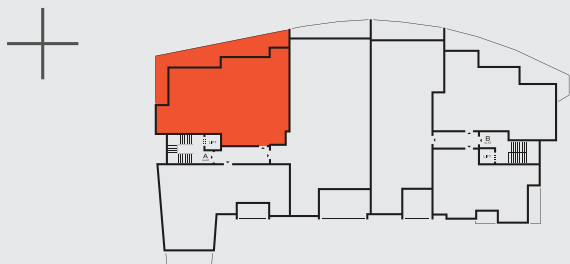
### Trosobni stan

Hodnik	7.74m <sup>2</sup>
Kupatilo	5.98m <sup>2</sup>
Toalet	1.68m <sup>2</sup>
Dnevni boravak / trp + kuhinja	33.27m <sup>2</sup>
Ostava	2.45m <sup>2</sup>
Spavaća soba I	9.34m <sup>2</sup>
Spavaća soba II	19.66m <sup>2</sup>
Balkon	6.04m <sup>2</sup>

**UKUPNA KVADRATURA** **86.16m<sup>2</sup>**

I Sprat B5 II Sprat B10 III Sprat B15 IV Sprat B20 V Sprat B25 VI Sprat B30 VII Sprat B35 VIII Sprat B40

**TIP 12**



# TIP 13

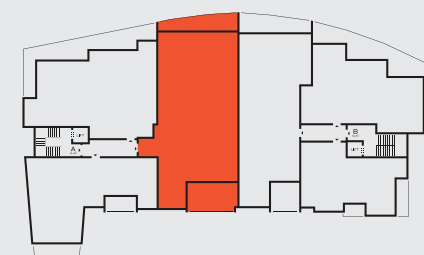
IX Sprat A57

## Trosobni stan

Hodnik	19.22m <sup>2</sup>
Kupatilo	6.13m <sup>2</sup>
Toalet	2.33m <sup>2</sup>
Vešeraj	2.68m <sup>2</sup>
Dnevni boravak / trp + kuhinja	67.44m <sup>2</sup>
Špajz	2.69m <sup>2</sup>
Spavaća soba I	22.38m <sup>2</sup>
Spavaća soba II	16.17m <sup>2</sup>
Balkon	38.71m <sup>2</sup>

**UKUPNA KVADRATURA**

**177.75m<sup>2</sup>**



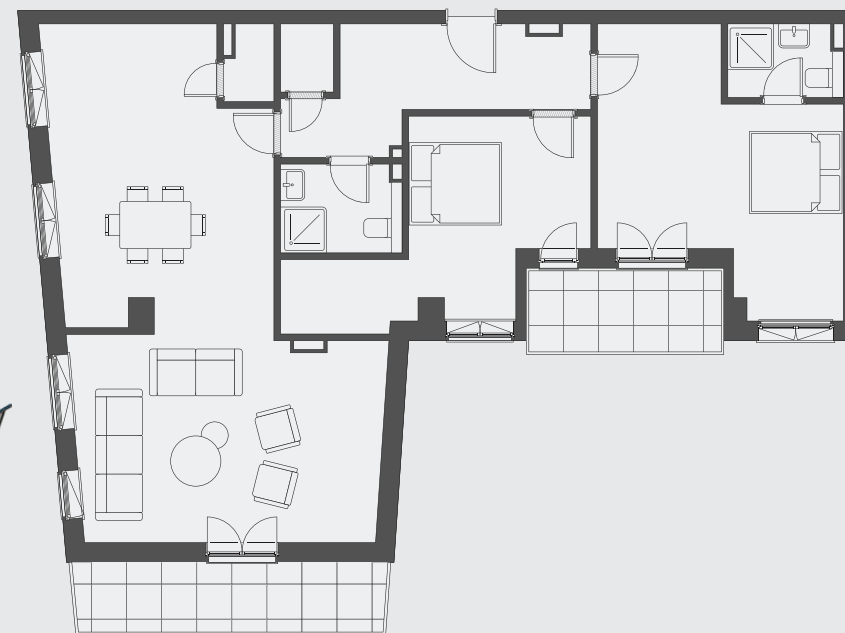
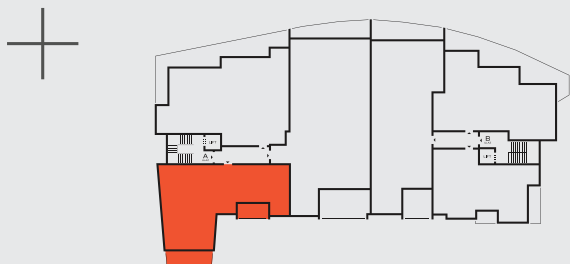
## Četvorosobni stan

Hodnik I	11.79m <sup>2</sup>
Hodnik II	5.00m <sup>2</sup>
Kupatilo I	5.41m <sup>2</sup>
Kupatilo II	4.82m <sup>2</sup>
Kupatilo III	4.60m <sup>2</sup>
Ostava	3.35m <sup>2</sup>
Vešeraj	4.39m <sup>2</sup>
Dnevni boravak / trp + kuhinja	50.27m <sup>2</sup>
Spavaća soba I	20.79m <sup>2</sup>
Spavaća soba II	35.25m <sup>2</sup>
Spavaća soba III	35.49m <sup>2</sup>
Balkon I	17.63m <sup>2</sup>
Balkon II	15.01m <sup>2</sup>

**UKUPNA KVADRATURA** 213.80m<sup>2</sup>



# TIP 14



# TIP 15

IX Sprat A59

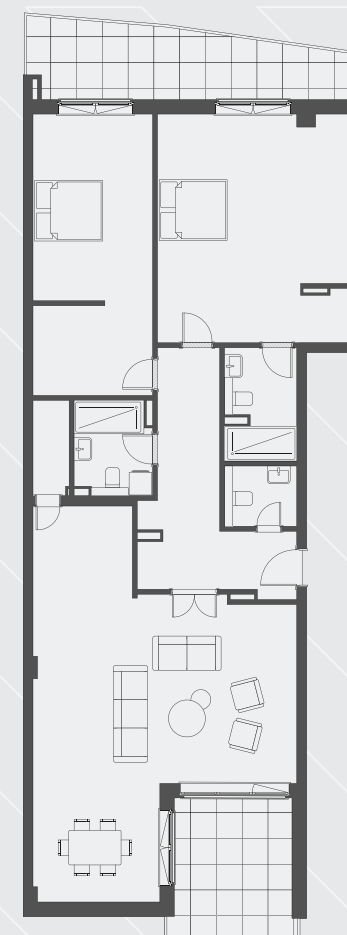
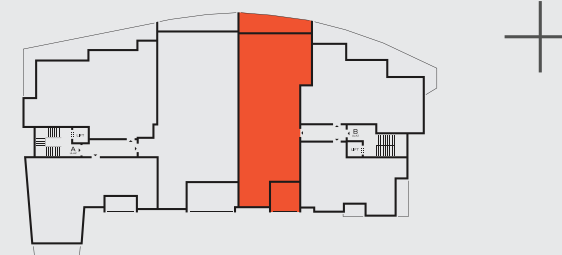
18

## Trosobni stan

Hodnik	11.12m <sup>2</sup>
Kupatilo I	3.97m <sup>2</sup>
Kupatilo II	3.29m <sup>2</sup>
Vešeraj	1.46m <sup>2</sup>
Dnevni boravak / trp + kuhinja	51.11m <sup>2</sup>
Špajz	1.43m <sup>2</sup>
Spavaća soba I	16.50m <sup>2</sup>
Spavaća soba II	21.44m <sup>2</sup>
Balkon I	5.65m <sup>2</sup>
Balkon II	8.01m <sup>2</sup>

**UKUPNA KVADRATURA**

**123.98m<sup>2</sup>**

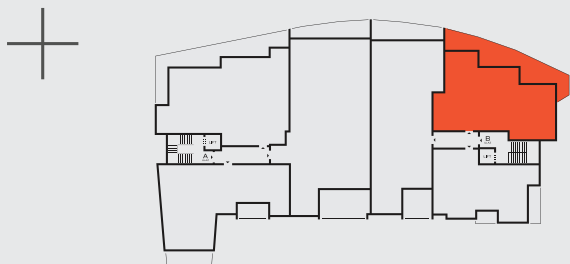


### Trosobni stan

Hodnik	15.68m <sup>2</sup>
Kupatilo I	4.99m <sup>2</sup>
Kupatilo II	5.64m <sup>2</sup>
Toalet	2.87m <sup>2</sup>
Dnevni boravak / trp + kuhinja	53.93m <sup>2</sup>
Špajz	2.58m <sup>2</sup>
Spavaća soba I	32.35m <sup>2</sup>
Spavaća soba II	24.75m <sup>2</sup>
Balkon I	11.35m <sup>2</sup>
Balkon II	15.97m <sup>2</sup>

**UKUPNA KVADRATURA** 170.11m<sup>2</sup>

# TIP 16



# TIP 17

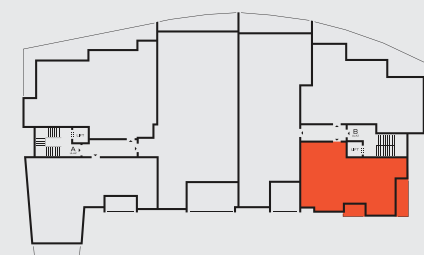
IX Sprat B42

## Trosobni stan

Hodnik	12.62m <sup>2</sup>
Kupatilo	4.55m <sup>2</sup>
Toalet	1.80m <sup>2</sup>
Ostava	2.42m <sup>2</sup>
Vešeraj	3.07m <sup>2</sup>
Dnevni boravak / trp	31.87m <sup>2</sup>
Kuhinja	8.31m <sup>2</sup>
Spavaća soba I	18.28m <sup>2</sup>
Spavaća soba II	25.74m <sup>2</sup>
Balkon	36.80m <sup>2</sup>

**UKUPNA KVADRATURA**

**145.46m<sup>2</sup>**



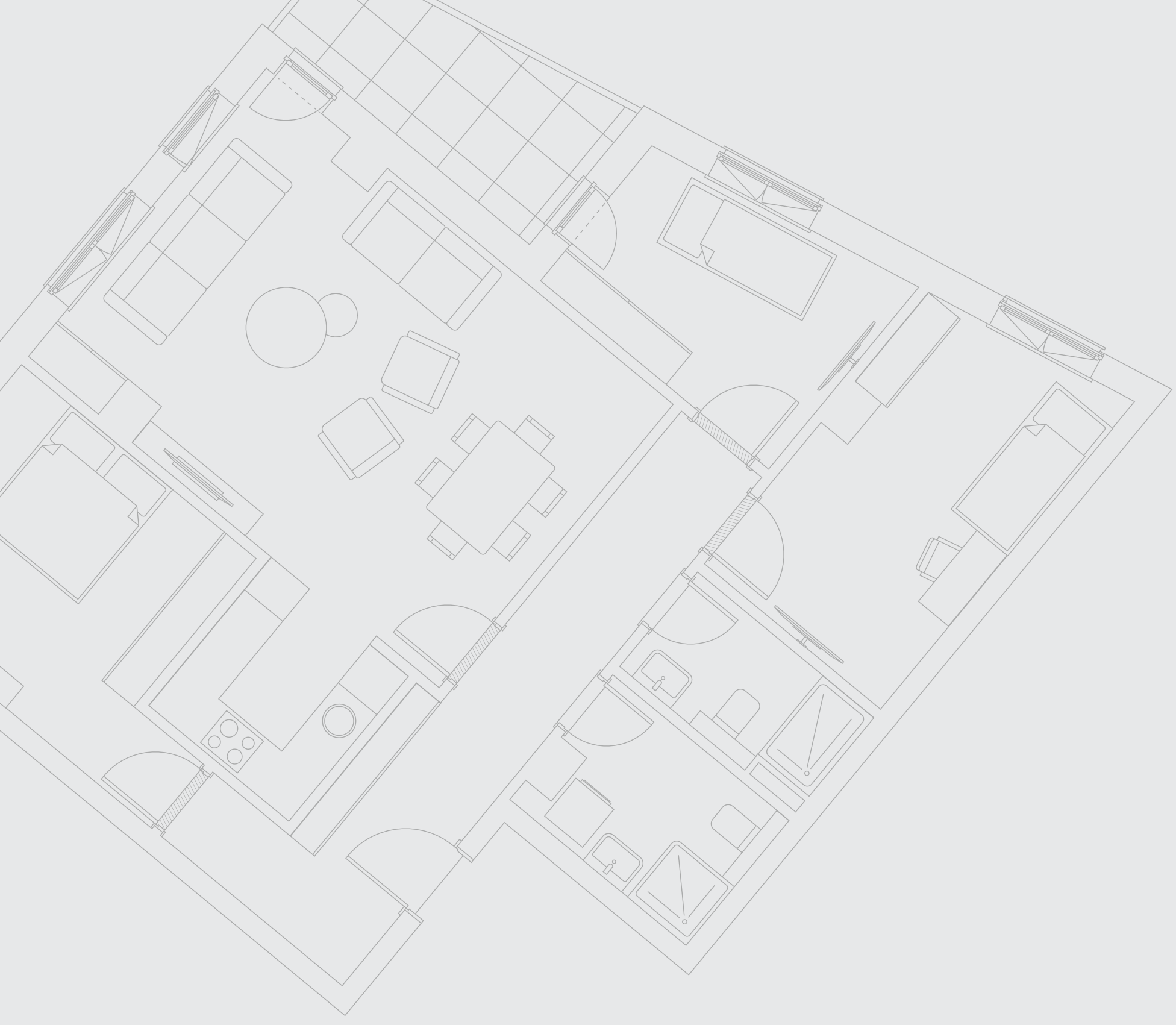
### Trosobni stan

Hodnik I	6.56m <sup>2</sup>
Hodnik II	3.45m <sup>2</sup>
Kupatilo	4.19m <sup>2</sup>
Toalet	1.61m <sup>2</sup>
Vešeraj	1.63m <sup>2</sup>
Dnevni boravak / trp + kuhinja	37.14m <sup>2</sup>
Špajz	1.79m <sup>2</sup>
Spavaća soba I	11.13m <sup>2</sup>
Spavaća soba II	15.86m <sup>2</sup>
Balkon I	3.31m <sup>2</sup>
Balkon II	5.37m <sup>2</sup>

**UKUPNA KVADRATURA** 92.04m<sup>2</sup>

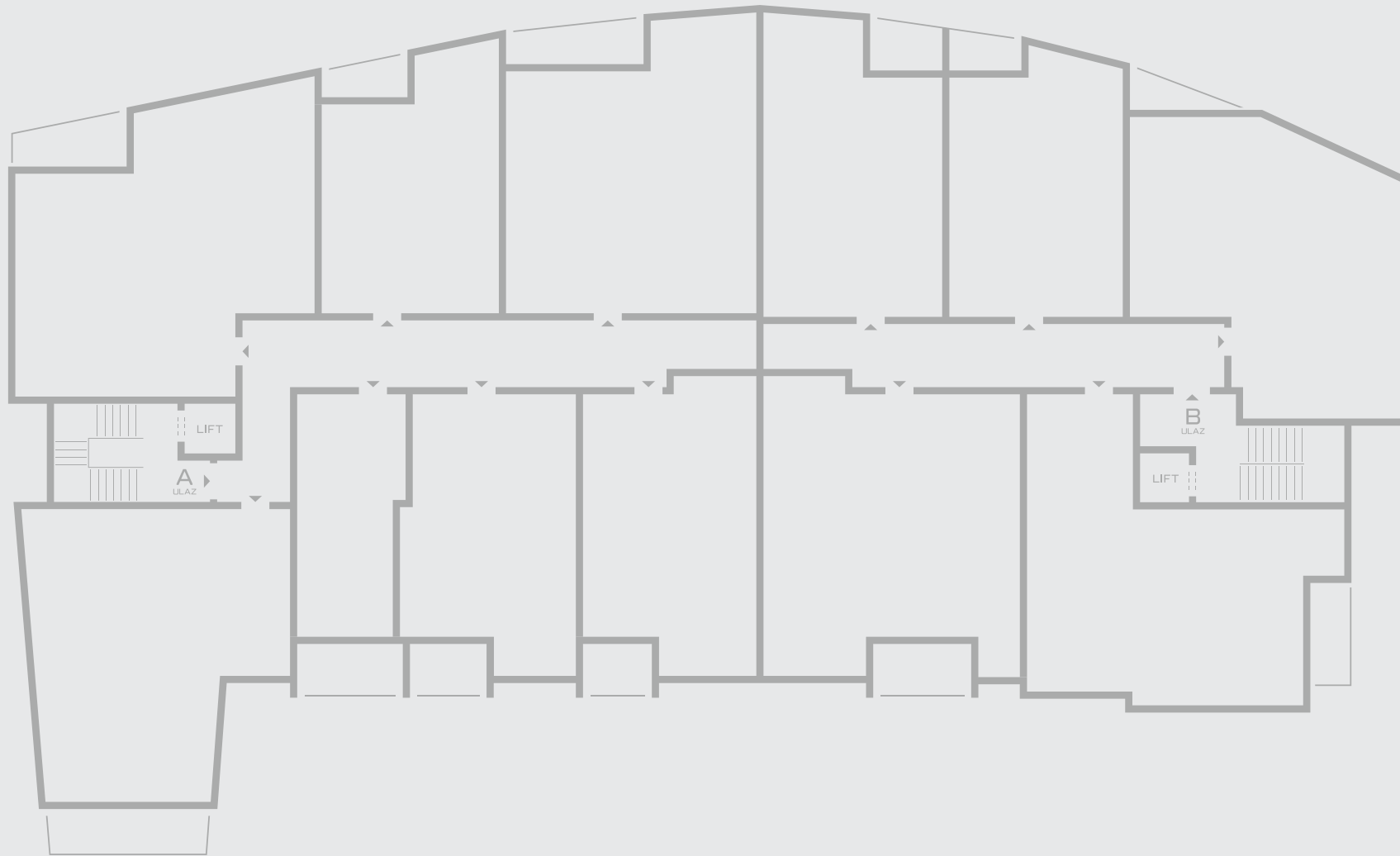


# TIP 18



8. Mart Residential complex





**ALK**



[www.alknekretnine.com](http://www.alknekretnine.com)

